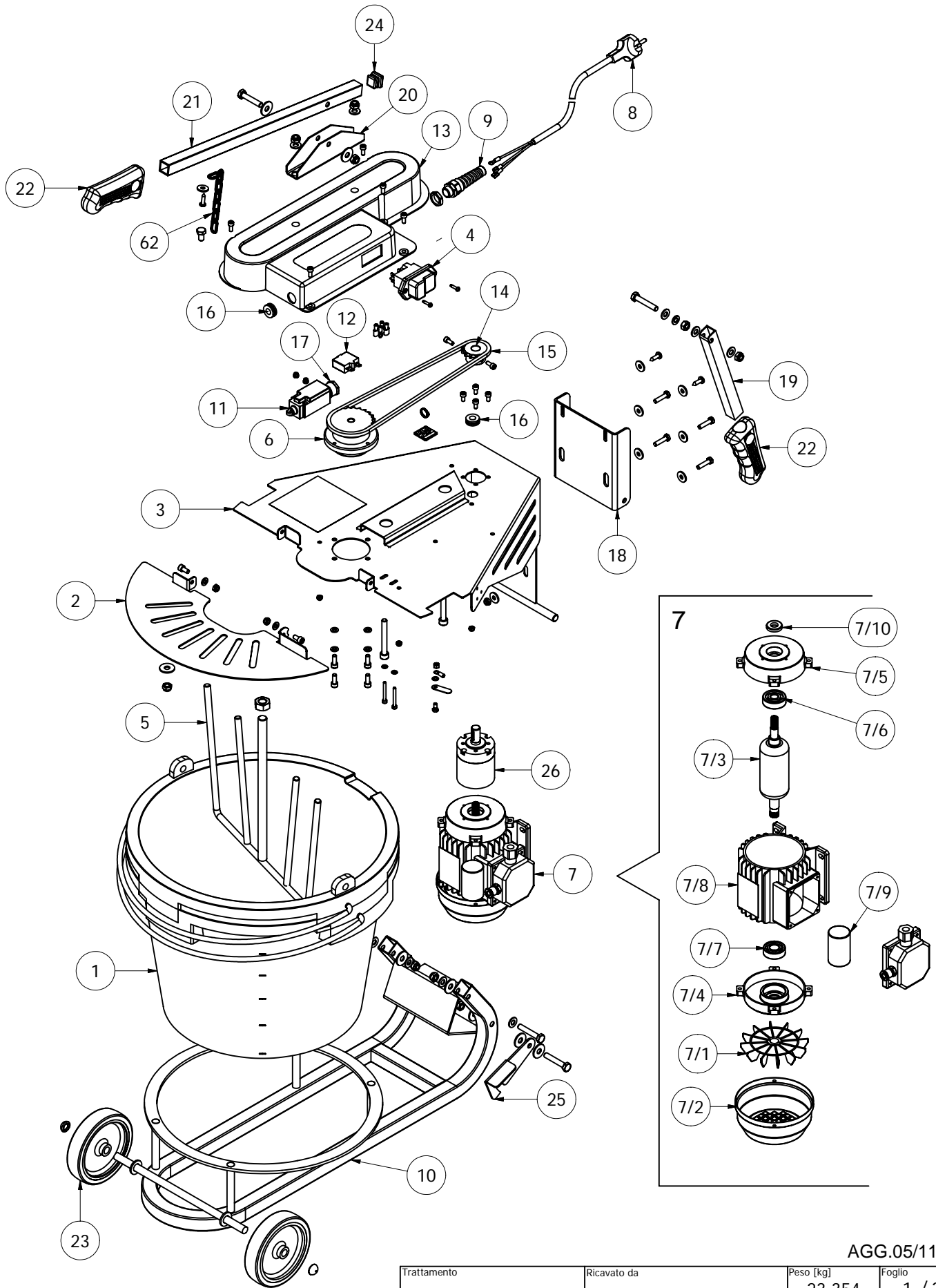


CICO-MIX SPECIAL



AGG.05/11/04

Trattamento	Ricavato da	Peso [kg] 23.354	Foglio 1 / 2
Finitura	Materiale	Scala	Data 28/01/2002
 Smussi non quotati Sm. x45°	Descrizione CICO-MIX SPECIAL C/2 SECCHI 230V 50/60HZ	Progettista SIGHINOLFI GIORGIO	Verificato da SIGHINOLFI GIORGIO
		Codice articolo 126SP	N° Revis. 00
 RAIMONDI S.p.A.		Codice Uff. Tecnico 005MBCISAA01A	

MANUALE

File: \Progetti Raimondi\126 CICO-MIX\005MBCISAA01A.lam

Elenco parti CICO MIX SPECIAL art.126SP				
ELE	QT	COD.UFF.TEC	DESCRIZIONE	CODICE ART.
1	2	026LIT27CM01A	SECCHIO IN POLIPROPILENE 27 LT C/MANICO (CICOMIX)	289CICO
2	1	126SPORTVE01D	SPORTELLO C/ASOLE V.RAL1013 CICO-MIX	126LV01D
3	1	126CORPOVE01D	CORPO/TELAIO V.RAL1013 CICO-MIX	126LV04D
4	1	234MD16PAA01C	MICRODISG.16A 230V 50/60HZ (NO TERM)	234MD01C
5	1	239PE365FE01D	UTENSILE 4 STELI Ø365 ZINC (CICO-MIX)	239PE01D
6	1	261Z24RA1401D	SUPPORTO RAD.Z24 F.14MA (CICO-MIX)	261RA02D
7	1	297I63DUAA01D	MOT.0,65KW 230V 50/60HZ CICO-MIX	297IN20D
8	1	312SK002AN01D	CAVO C/SPINA SHUKO 2MT SEZ.3X1,5 NEOP.(H07RNF)	312SK01D
9	1	320PSP1R1101C	PRESSACAVO SPIRALE PG11 (HSK FLEX)	320PS01C
10	1	126TPSECVE01D	TELAIO PORTA SECCHIO VERNICIATO MATTONE CICO MIX	126LV05D
11	1	234MIC10PR01C	MICRO 10A PULS C/ROT.CICOMIX .	234MC04C
12	1	234TR06ARA01C	TERMICA 6A (MOT.< 1 HP 230V.)	234TR05C
13	1	266T314P8002D	CARTER COPRITRASM.MATTONE (CICO-MIX)	266PL08D
14	1	284PZ14G3801D	PIGNONE Z14 3/8 C/GRANO 5MA ZIN (BERTA)	284PG03D
15	1	285CG0783801D	CATENA C/GIU.78RU 3/8 SEMP.CM (CICOMIX)	285CICO
16	2	320PASCV1102C	PASSACAVO GOMMA F11 (ØE22X8) (60004.0)	320PA03C
17	1	320PRCAV1101C	PRESSACAVO PG11 C/GHIERA (GW52003)	320PR01C
18	1	126SSNODVE01D	SUPPORTO SNODO VERN.MATTONE CICO MIX	126LV06D
19	1	307MANTRVE04D	MANICO TRASPORTO VERN.MATTONE CICO-MIX	307MA04D
20	1	307MSCERVE06D	MANICO SOLLEVAT.CERNIERA VERN.MATTONE CICO-MIX	307MA06D
21	1	307MASOLVE05D	MANICO SOLLEVATORE VERN.MATTONE	307MA05D
22	2	306M22SCCH01D	MANOPOLA ØINT22X100 SCOLPITA	306MA01D
23	2	315B125G1501C	RUOTA C/BOCC ØE125X31 NEOPR.GRIGIO ØF15 (ZOE/S99/MONOSPAZ.)	315CB10C
24	1	322Q2020PL01C	TAPPO QUAD. PLAST 20X20 ALETT.NERO (CAMILLO)	322QU01C
25	1	126GANCIVE01D	GANCIO BLOCCA TELAIO VERN.R.1013 CICO-MIX	126LV07D
26	1	300EPI2S3602D	RIDUTTORE EPICICL INGR OTTONE (CICOMIX)	300EP02D

Elenco parti - MOT.0,25KW (0,35 HP) 230V 50/60HZ CICO-MIX				
ELEM.	QTÀ	COD.UFF.TEC	DESCRIZIONE	COD.ARTICOLO
7/1	1	303IN108PL01C	VENTOLA MOT.MEC63 CICO-MIX	303VM35C
7/2	1	304CA063LM02C	COPRIVENTOLA MOT.MEC63 ZIN.CICOMIX	3046302C
7/3	1	281IN063DE01D	ROTORE 63 D.VERTICALE SENZA CUSCINETTI (CICO-MIX)	281DE05D
7/4	1	279T094C3502C	SCUDO MOT.63 LATO VENTOLA (EXPLOIT/CICO-MIX/ECO 92/S.ECO 98)	279IN09C
7/5	1	279T048NCU01C	FLANGIA MOT.MEC 63 B14 (CICO-MIX)	279IN01C
7/6	1	30806301ZZ01C	CUSC.6301ZZ Ø12XØ37X12 (MASTINO(CICO-MIX LATO ALBERO)	3081202C
7/7	1	30806202ZZ01C	CUSC.6202 ZZ Ø15XØ35X11 (EXPLOIT/ECO 92/S.ECO98/BUCAN/FORASP/PIKUS/GS86) (IPERBET/ROSINA/TS94/CICO-MIX LATO VENTOLA)	3081502C
7/8	1	280I63APAA03D	STATORE MOT.MEC63 0,25KW 230V 50/60HZ CICO-MIX	280AA11C
7/9	1	287MF008AA01C	COND.8MF SUPERECO 98/CICO-MIX/BERTA/POMPA 230V 50/60HZ	2870801C
7/10	1	177ACORTEC10C	ANELLO CORT.ALB.MOT.LATO FLANGIA(CICO-MIX)	177FITTIZIO